

Art. 203TGN

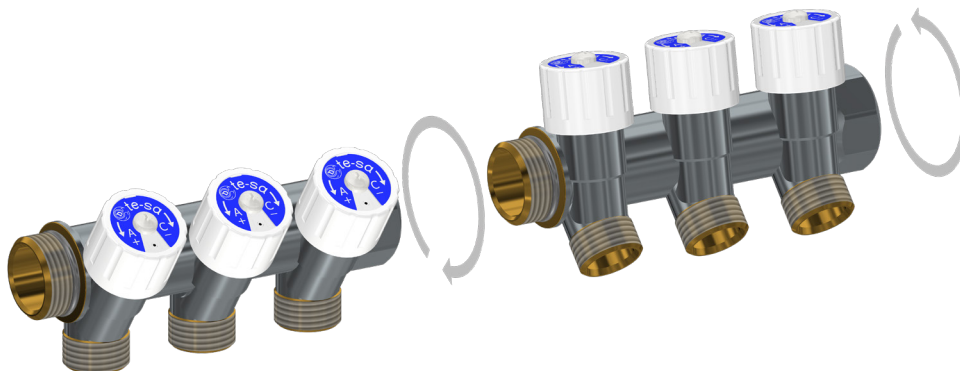
## COLETORES MODULARES DE DISTRIBUIÇÃO DE ÁGUA POTÁVEL

---

A Te-sa inovou os seus coletores modulares destinados à distribuição de água potável, introduzindo novas soluções destinadas a garantir a saúde dos usuários finais e a facilitar os instaladores. A nova liga de latão utilizada, com reduzido teor de chumbo, e a ausência de revestimentos galvânicos nas partes internas em contato com a água, garantem a ausência de libertação de substâncias que possam alterar a pureza da água.



A introdução do anel de vedação autovedante nas ligações do topo dos coletores e a especial sincronização das roscas macho / fêmea permitem ao instalador montar os vários módulos com muita facilidade e sem o uso de ferramentas especiais. O alinhamento dos módulos e a vedação hidráulica são garantidos de forma fácil e confiável.



Para completar as particularidades do produto, destacam-se a grande capacidade de escoamento garantida pela passagem integral no corpo do coletor, as válvulas de corte inclinadas a 35 ° e a confiança na vedação ao longo do tempo do pistão com o-ring em EPDM.

# Novas Soluções