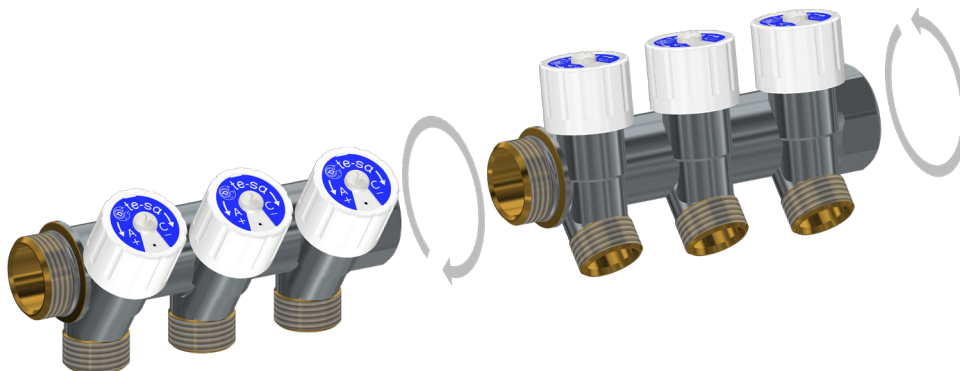


Art. 203TGN COLECTORES MODULARES DE DISTRIBUCIÓN DE AGUA POTABLE

Te-sa ha innovado sus colectores modulares destinados a la distribución de agua potable introduciendo nuevas soluciones diseñadas para garantizar la salud de los usuarios finales y facilitar a los instaladores. La nueva aleación de latón utilizada, con un contenido reducido de plomo, y la ausencia de revestimientos galvánicos en las partes internas en contacto con el agua, garantizan la ausencia de liberación de sustancias que puedan alterar la pureza del agua.t



La introducción de la junta tórica autosellante en las conexiones del cabezal de los colectores y el procesamiento especial de sincronización de las roscas macho / hembra permite al instalador montar los distintos módulos de forma muy sencilla y sin el uso de herramientas especiales. De este modo, la alineación de los módulos y la junta hidráulica se garantizan de forma sencilla y fiable.t



Para completar las particularidades del producto, se destaca la gran capacidad de flujo garantizada por el paso integral en el cuerpo del colector, las valvulas de cierre inclinada 35 ° y la fiabilidad de sellado en el tiempo del pistón con junta de EPDM.

Nuevas Soluciones