

ДИЗАЙНЕРСКИЕ КЛАПАНЫ И ВЕНТИЛИ, РУЧНЫЕ И ТЕРМОСТАТИЧЕСКИЕ

Дизайнерские клапаны и вентили High Tech & Design от **te-sa** специально разработаны для установки на полотенцесушители и радиаторы с особыми эстетическими требованиями.

Они применяются для отсекаания и регулирования потока теплоносительной жидкости к нагревательным элементам.

С использованием терморегуляторов существует возможность автоматической регулировки температуры в помещении до заданного значения, что повышает комфорт, несмотря на значительную **экономиию энергии**.

Имеются угловые и прямые версии, с ручной и термостатической регулировкой, хромированные полированные, белые RAL 9010 или черные RAL 9005.

Ассортимент дополняется фитингами для медных, PEX и многослойных труб серий 206HT, 207HT и 218HT.



Scala di regolazione=Регулировочная шкала

Scala di regolazione

▲	❄	1	2	3	4	5
0°C	8°C	12°C	16°C	20°C	24°C	28°C

▲ = posizione di chiusura completa
❄ = posizione protezione antigelo

положение полного закрытия
положение антизамораживания



АССОРТИМЕНТ ПРОДУКЦИИ:

Арт. 104КНМ-04 Угловые ручной вентиль и запорный клапан 1/2" для медной трубы, хромированные.

Арт. 104КНМ-04В Угловые ручной вентиль и запорный клапан 1/2" для медной трубы, белые.

Арт. 104КНМ-04N Угловые ручной вентиль и запорный клапан 1/2" для медной трубы, черные.

Арт. 106КНМ-04 Прямые ручной вентиль и запорный клапан 1/2" для медной трубы, хромированные.

Арт. 106КНМ-04В Прямые ручной вентиль и запорный клапан 1/2" для медной трубы, белые.

Арт. 106КНМ-04N Прямые ручной вентиль и запорный клапан 1/2" для медной трубы, черные.

Арт. 114КНТ-04 Угловые термостатический вентиль и запорный клапан 1/2" для медной трубы, хромированные.

Арт. 114КНТ-04В Угловые термостатический вентиль и запорный клапан 1/2" для медной трубы, белые.

Арт. 114КНТ-04N Угловые термостатический вентиль и запорный клапан 1/2" для медной трубы, черные.

Арт. 115КНТ-04 Прямые термостатический вентиль и запорный клапан 1/2" для медной трубы, хромированные.

Арт. 115КНТ-04В Прямые термостатический вентиль и запорный клапан 1/2" для медной трубы, белые.

Арт. 115КНТ-04N Прямые термостатический вентиль и запорный клапан 1/2" для медной трубы, черные.

Арт. 116-01 Белая термостатическая головка

Арт. 116HT-01 Хромированная термостатическая головка

Серия 207HT Фитинги для медной трубы хромированные

Серия 206HT Фитинги для трубы PEX хромированные

Серия 218HT Фитинги для многослойной трубы хромированные

Серия 207HT-В Фитинги для медной трубы белые

Серия 206HT-В Фитинги для трубы PEX белые

Серия 218HT-В Фитинги для многослойной трубы белые

Серия 207HT-N Фитинги компрессионные для медной трубы, черные

Серия 206HT-N Фитинги компрессионные для трубы PEX, черные

Серия 218HT-N Фитинги компрессионные для многослойной трубы, черные

Технические характеристики вентилялей и запорных клапанов

Материалы:

- Корпус: Латунь UNI EN 12165 - CW617N
- Винт: Латунь UNI EN 12164 - CW614N
- Уплотнительные кольца: EPDM Перокс.
- Рукоятка вентиля: Латунь UNI EN 12165 - CW617N
- Крышка запорного клапана: Латунь UNI EN 12165 - CW617N

Рабочие:

- Используемые жидкости: Вода –
Раствор гликоля
- Макс. содержание гликоля: 30%
- Макс. рабочее давление: 10 бар
- Макс. рабочая температура: 100 °C

Технические характеристики термостатических вентилялей

- Корпус: Латунь UNI EN 12164 - CW617N
- Винт: Латунь UNI EN 12165 - CW614N
- Шток затвора: Латунь UNI EN 12165 - CW614N
- Пружина: Нержавеющая сталь
- Гидравлические уплотнения: EPDM Перокс.
- Рукоятка: ABS хромированная

Характеристики терморегуляторов

- Соответствие стандартам: EN 215
- Термостатический датчик: Жидкостной типа TWB-400
- Диапазон регулирования: 8 - 28 °C
- Гистерезис: 0.8 K
- Рекомендуемое положение установки: Горизонтальное

Установка требуемой температуры

Требуемая температура в помещении устанавливается совмещением позиций от ❄ до 5 со стрелкой на корпусе термоголовки.

Следует отметить, что значение заданной температуры, калибровка которой производится в лаборатории Компании-изготовителя, может не соответствовать фактическому значению температуры в помещении, поскольку оно является переменным в зависимости от положения, в котором находится термоголовка.

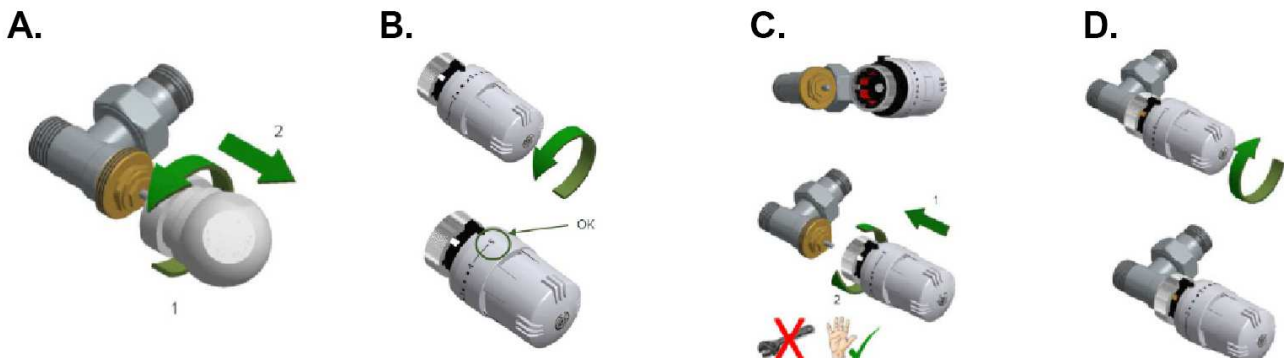
Если термоголовка установлена на нижней части нагревательного элемента, настройка в позиции 3 соответствует температуре 20°C вблизи данного места расположения термоголовки, в то время как контрольная температура воздуха в помещении, которая измеряется на расстоянии 1,5 м от пола, наверняка будет выше.

Это показывает, что идеальная позиция для получения требуемой температуры должна быть изменена в соответствии с локальными контрольными значениями температуры.

Инструкции по установке термостатических головок

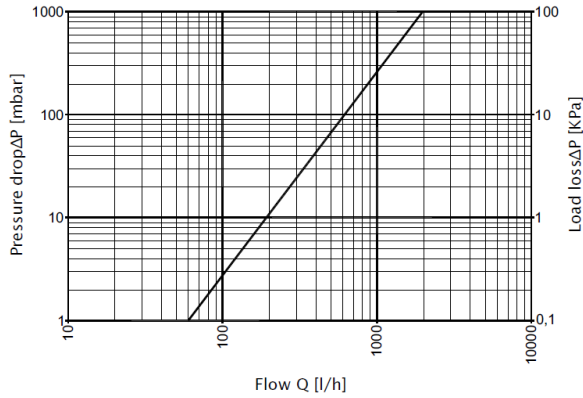
Для установки термостатической головки на термостатическом вентиле необходимо:

- A.** открутить кольцевую гайку крепления рукоятки для ручной регулировки (1) и снять саму рукоятку;
- B.** установить термостатическую головку (2) на максимальное значение;
- C.** вставить головку в корпус вентиля, поместив шестигранный винт в соответствующее гнездо термоголовки;
- D.** закрутить до упора кольцевую гайку крепления термоголовки;
- E.** повернуть рукоятку до совмещения стрелки индикатора с требуемым значением температуры.



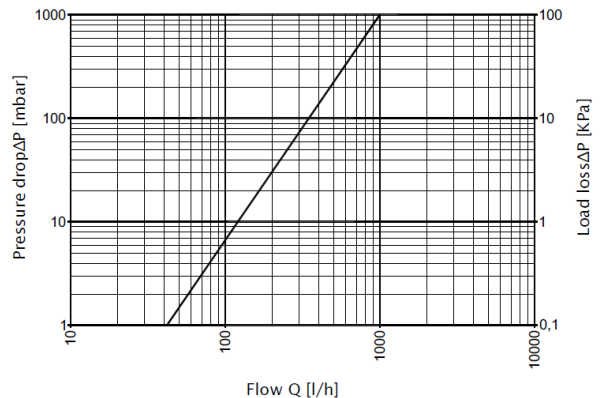
Pressure drop (mbar)=Падение давления (мбар) Flow (l/h)=Поток (л/ч) Load loss (kPa)=Потеря напора (кПа)

Угловые клапаны

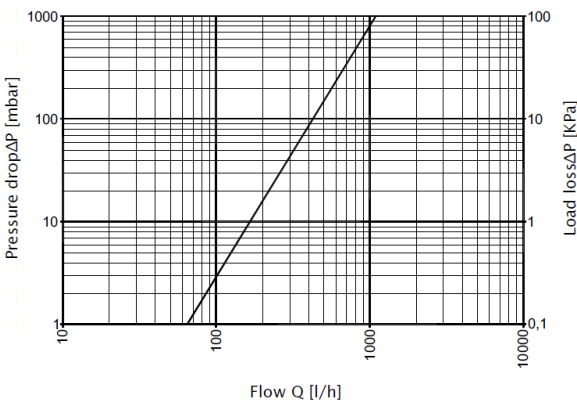


Арт. 104HM-04 / 104HM-04B / 104HM-04N Kv=1,91

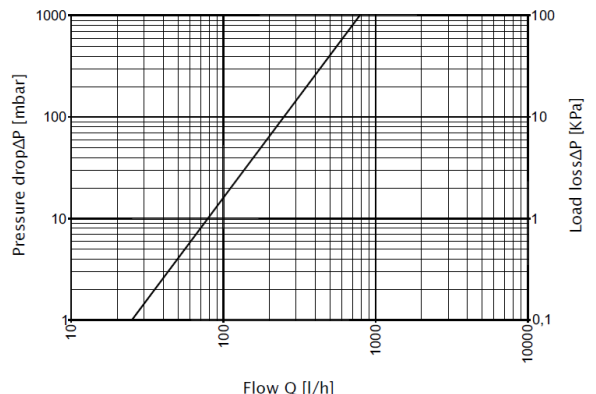
Прямые клапаны



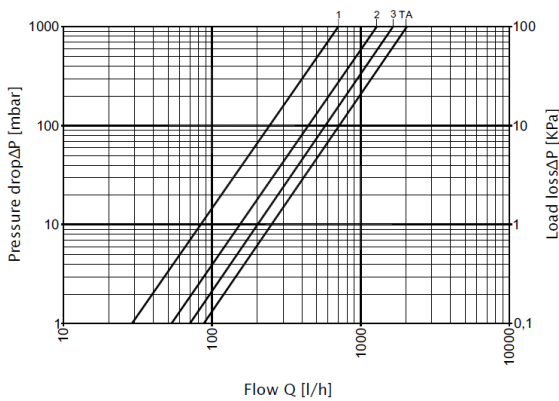
Арт. 106HM-04 / 106HM-04B / 106HM-04N Kv=1,00



Арт. 114HT-04 / 114HT-04B / 114HT-04N Kv=1,13

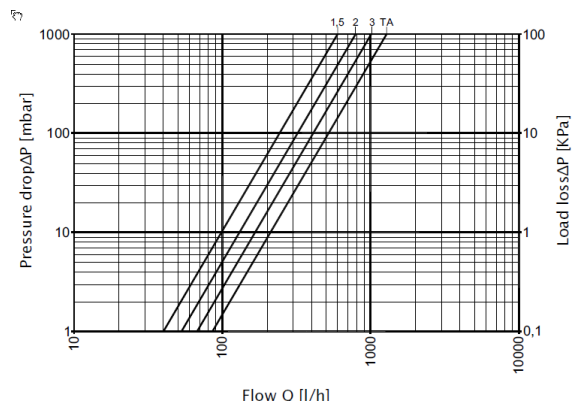


Арт. 115HT-04 / 115HT-04B / 115HT-04N Kv=0,78



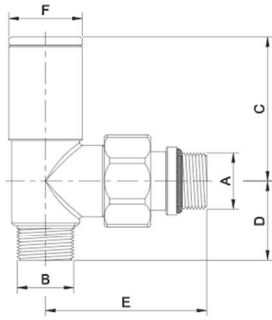
Арт. 105HM-04 / 105HM-04B / 105HM-04N

Kv1об. = 0,71
Kv2об. = 1,28
Kv3об. = 1,73
Kv ПО = 2,03

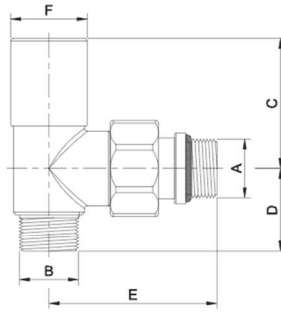


Арт. 107HM-04 / 107HM-04B / 107HM-04N

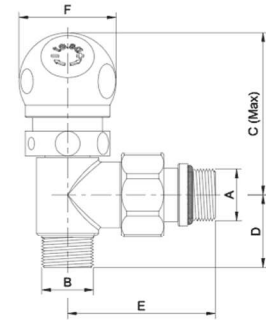
Kv1,5об. = 0,6
Kv2об. = 0,78
Kv3об. = 1,03
Kv ПО = 1,18



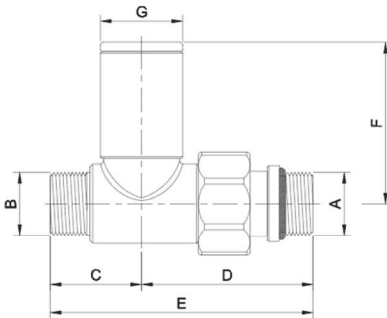
Art.	A	B	C	D	E	F
104HM-04	1/2"	1/2"	53	30	60	Ø27



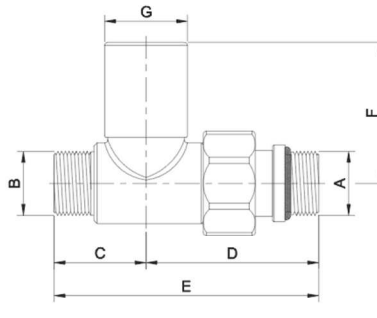
Art.	A	B	C	D	E	F
105HM-04	1/2"	1/2"	46	30	60	Ø27



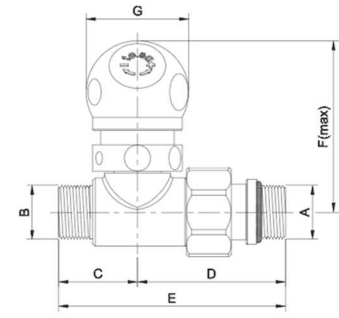
Art.	A	B	C	D	E	F
114HT-04	1/2"	1/2"	65	30	60	Ø39



Art.	A	B	C	D	E	F	G
106HM-04	1/2"	1/2"	30	57	87	53	Ø27



Art.	A	B	C	D	E	F	G
107HM-04	1/2"	1/2"	30	57	87	46	Ø27



Art.	A	B	C	D	E	F	G
115HT-04	1/2"	1/2"	30	57	87	63	Ø39

Комплект 104KHM



Ручные вентили и запорные клапаны угловые High Tech & Design

Ручные вентили и запорные клапаны угловые для декоративных нагревательных элементов. Соединения с радиатором и трубой 1/2"; хвостовик с уплотнительным кольцом. Корпусы клапанов и рукоятка запорного клапана из латуни.

Латунные винты с уплотнениями из EPDM. Рукоятка вентиля из ABS.

Арт. 104KHM-04 хромированный полированный - Арт. 104KHM-04B белый RAL9010 - Арт. 104KHM-04N черный RAL9005

Комплект 106KHM



Ручные вентили и запорные клапаны прямые High Tech & Design

Ручные вентили и запорные клапаны прямые для декоративных нагревательных элементов. Соединения с радиатором и трубой 1/2"; хвостовик с уплотнительным кольцом. Корпусы клапанов и рукоятка запорного клапана из латуни.

Латунные винты с уплотнениями из EPDM. Рукоятка вентиля из ABS.

Арт. 106KHM-04 хромированный полированный - Арт. 106KHM-04B белый RAL9010 - Арт. 106KHM-04N черный RAL9005

Комплект 114KHT



Термостатические вентили и запорные клапаны угловые High Tech & Design

Термостатические вентили и запорные клапаны угловые для декоративных нагревательных элементов. Соединения с радиатором и трубой 1/2"; хвостовик с уплотнительным кольцом. Корпусы клапанов и рукоятка запорного клапана из латуни.

Латунные винты с уплотнениями из EPDM. Рукоятка вентиля из ABS.

Арт. 114KHT-04 хромированный полированный - Арт. 114KHT-04B белый RAL9010 - Арт. 114KHT-04N черный RAL9005

Комплект 115KHT



Термостатические вентили и запорные клапаны прямые High Tech & Design

Термостатические вентили и запорные клапаны прямые для декоративных нагревательных элементов. Соединения с радиатором и трубой 1/2"; хвостовик с уплотнительным кольцом. Корпусы клапанов и рукоятка запорного клапана из латуни.

Латунные винты с уплотнениями из EPDM. Рукоятка вентиля из ABS.

Арт. 115KHT-04 хромированный полированный - Арт. 115KHT-04B белый RAL9010 - Арт. 115KHT-04N черный RAL9005

116HT-01



Термостатическая головка

Термостатическая головка со встроенным жидкостным датчиком.

С защитой от замораживания и полным закрытием. Диапазон регулирования от 8 до 28°C.

Арт. 116HT-01 хромированная полированная - Арт. 116-01 белая RAL9010