

UNITÉ DE DISTRIBUTION AVEC MITIGEUR THERMOSTATIQUE

Application

L'unité de distribution avec mitigeur thermostatique **Art.725N** est utilisée dans les systèmes de chauffage et de climatisation où il est nécessaire gouverner la température de départ aux utilisateurs afin d'avoir constamment une valeur préfixée. Son utilisation principale se trouve dans les systèmes de plancher chauffants, mais souvent il est également utilisé dans les systèmes à radiateurs où on veut limiter la température de surface des corps de chauffe.

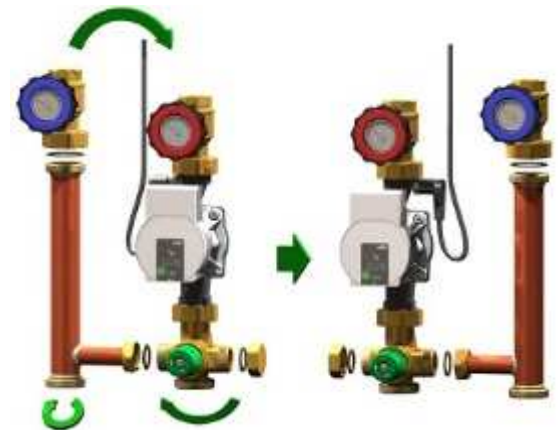
On peut l'installer combinée à des collecteurs de distribution coplanaires, directement sur des réservoirs de stockage thermique ou dans systèmes centralisés à renouveler. Cette unité est équipée d'un mitigeur thermostatique de nouveau concept qui combine une haute précision de réglage à un montage très flexible qui permet de changer les connexions d'alimentation directement sur site, sans la nécessité d'avoir des équipements spéciaux. Fabriqué avec des parties en laiton et tubes en cuivre, il monte un circulateur haute efficacité de dernière génération, capable de s'adapter aux nécessités de débit et de pression disponibles. La coque isolante préformée robuste en polypropylène expansé limite les pertes d'énergie, permet un contrôle et un entretien faciles du groupe, le rend esthétiquement agréable et protégé de la poussière.



725N-086

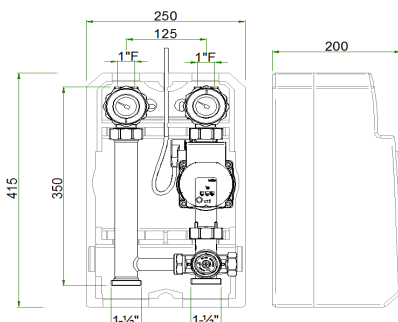
Données techniques

- Pression maximale d'exercice 6 bar
- Pression maximale sous test du système 10 bar
- Température maximale d'entrée 85°C.
- Vannes à sphère 1" avec thermomètres de contrôle 0÷80°C
- Connection inférieure 1-1/2" siège plat
- Entraxe unité 125 mm.
- Support de fixation en acier zincé
- Clapet anti-retour intégré dans la vanne à sphère sur le retour
- Plage de réglage du mitigeur thermostatique 30÷60°C.
- Capteur de température du mitigeur à cire à haute sensibilité
- Précision de réglage du mitigeur $\pm 2^\circ\text{C}$ (température d'alimentation sur le set $\pm 15^\circ\text{C}$)
- Coefficient de débit de l'unité $KV=3$
- Circulateur électronique haute efficacité Wilo Para 25/8-180 mm
- Thermostat de sécurité 55°C
- Pourcentage max de glycol 30%
- Composants moulés en laiton UNI-EN12165 CW617N
- Composants usinés de barre en laiton UNI-EN12164 CW614N
- Corps du mitigeur thermostatique moulé à faible rugosité
- Manchons en cuivre DN32
- Joints toriques en EPDM et joints plats en fibre
- Poignée de réglage en ABS
- Réversible : refoulement droit ou gauche
- Fabriqué complètement en Italie



SET POS.	1	2	3	4	5	6
TEMP. °C	30	38	45	50	55	60

Dimensions



SET POS.	1	2	3	4	5	6
TEMP. °C	30	38	45	50	55	60