

ЗОННЫЙ 2-ХОДОВОЙ ШАРОВОЙ МОТОРИЗОВАННЫЙ КЛАПАН

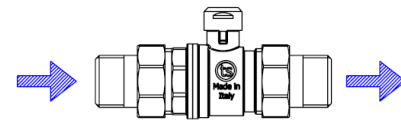
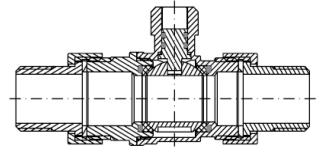
Применение

Зонные клапаны **TENDER** используются в климатических системах для автоматического управления подачей жидкостей к определённым частям здания, а также непосредственно к теплопункту при их установке на распределительных коллекторах, водонагревателях, других источниках горячей или охлаждённой воды, системах возобновляемой энергии. Другие обычные применения зонных клапанов – в счётчиках энергии, в распределительных бытовых санитарных водяных системах, а также в оросительных системах. Зонные клапаны **TENDER** относятся к типу полнопроходных шаровых, что позволяет иметь высокую скорость потока при очень низких потерях давления. Клапаны моторизованы при помощи быстроустанавливаемого механизма, который позволяет при необходимости легко проводить техническое обслуживание даже в ограниченном или узком пространстве.



Характеристики

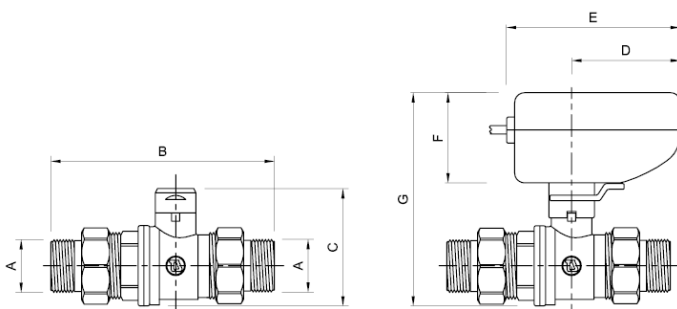
- Прямой двухходовой зонный клапан с хвостовиками с наружной резьбой.
- Оптимальный для использования в климатических системах, оснащённых электронным циркуляционным насосом с переменным потоком, и для непосредственной установки на распределительных коллекторах или на элементах системы, где требуется лёгкая разборка для технического обслуживания.
- Полнопроходной шарик с повышенным коэффициентом потока KV.
- Полностью хромированный для придания большей коррозионной стойкости и оптимального эстетического вида, необходимого для внешних узлов.
- Моторизованный быстроустанавливаемыми сервоприводами с питанием 230В, оснащёнными беспотенциальным концевым выключателем.
- Управляющий шток, смонтированный изнутри и оснащённый двойным уплотнительным кольцом с антифрикционной накладкой с низким трением.
- Уплотнения шарика из ПТФЭ с низким трением с антиблокировочной пружинной системой, уменьшающей момент первого пуска.



Технические данные

- Допустимые жидкости: горячая и холодная вода в климатических системах, вода для санитарного использования, сжатый воздух, вода для оросительных систем
- Максимальное рабочее давление 10 бар
- Диапазон рабочей температуры $-5 \div 110$ °C
- Максимальное содержание гликоля 50%
- Штампованные детали из латуни UNI-EN 12165 CW617N
- Обработанные детали из латуни UNI-EN 12164 CW614N
- Уплотнения шарика из ПТФЭ с низким трением
- Уплотнительные кольца из EPDM
- Сервопривод 230В AC-50/60 Гц, Потребляемая мощность 3.9 ВА, Степень защиты IP54, Двойная изоляция Класс 2, Время поворота 45 с, Пусковой момент 8 Нм, Диапазон рабочей температуры $-5 \div 55$ °C, Вспомогательный электрический контакт 1 А (250 В), длина соединительного кабеля 0,8 м
- Соединения с плоским седлом для фитингов с размерами 1/2", 3/4" и 1"
- Коэффициенты потока: 1/2" KV = 17 ; 3/4" KV = 30 ; 1" KV = 43

Размеры



Art.	A	B	C	D	E	F	G
392-04	1/2"	118	51	65	108	55	112
392-05	3/4"	124	57	65	108	55	118
392-06	1"	138	66	65	108	55	127