

TERMINALE PER COLLETTORI CON ACCESSORI

Applicazione

Il terminale per collettori comprende valvola automatica di sfogo aria e valvola di carico/scarico. Può essere facilmente montato su collettori in ottone e permette con i suoi accessori di caricare o scaricare l'acqua dell'impianto e rimuovere con continuità le bolle d'aria trasportate dal flusso d'acqua. L'installazione di un terminale su ambedue i collettori è consigliata al fine di ottenere i migliori risultati. Realizzato in ottone cromato ha funzionalità e resistenza alla corrosione.



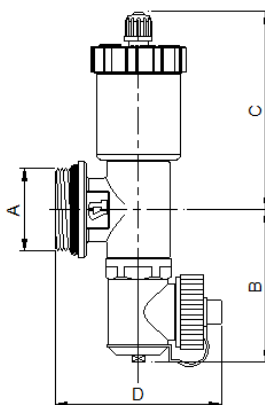
Assemblaggio

Per assemblare il terminale è necessario avvitare completamente il filetto maschio alla testa del collettore fino a raggiungere una posizione verticale per i due accessori sfianto aria e valvola di carico e scarico. La filettatura maschio del terminale è sincronizzata con le filettature femmina dei collettori in ottone te-sa. Questo permette di raggiungere facilmente la posizione verticale quando il terminale è completamente avvitato. Questo componente può essere montato anche su collettori in acciaio inox, ma in questo caso le filettature non sono sincronizzate, quindi in alcuni casi non è possibile raggiungere la perfetta posizione verticale finale. In queste situazioni si consiglia di aggiungere del nastro in PTFE sul filetto maschio in modo da permettere al terminale di raggiungere la corretta posizione di montaggio. La valvola di sfogo aria automatica deve essere posizionata in alto mentre la valvola di carico e scarico deve essere avvitata nella parte inferiore del terminale.

Dati Tecnici

- Idoneo all'uso con acqua calda e fredda in impianti di riscaldamento e raffrescamento
- Attacco filettato maschio 3/4", 1" ed 1-1/4". Attacco accessori 1/2" femmina
- Massima pressione di esercizio 10 bar
- Temperatura di impiego nel campo 0 ÷ 95°C
- Componenti stampati in lega di ottone UNI-EN 12165 CW617N
- Componenti lavorati da barra in lega di ottone UNI-EN 12164 CW614N
- O-ring in mescola EPDM
- Valvola scarico aria automatico da 1/2" con tenuta O-ring
- Valvola di carico/scarico orientabile da 1/2" con tenuta O-ring e portagomma da 3/4"

Dimensioni



Art.	A	B	C	D
254-05	3/4"	58	82	61
254-06	1"	58	82	61
254-07	1 1/4"	58	82	61