

## KLEMMVERSCHRAUBUNG FÜR MULTISCHICHTROHR

Die **te-sa** Klemmverschraubungen für Multischichtrohr Art. 217T wurden studiert und realisiert um Verteiler, Wandscheibe und Ventile leicht und schnell zu verbinden.

In dieser Verschraubung wird der geschnittene Sperrring vormontiert, somit gibt es nur zwei Komponenten statt drei, wie bei den traditionellen Verschraubungen.

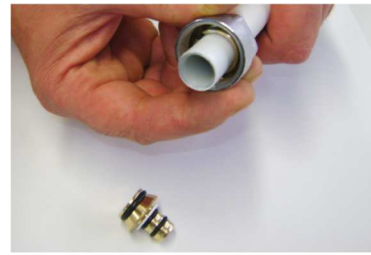
Die 27 mm. Sechskantüberwurfmutter ermöglicht die Montage in kleinen Räumen wo größere Schlüssel einen begrenzten Spielraum haben.  
Mit Klemmverschraubung 217T werden die Leitungen schnell, sicher und leicht verbunden.



### Montageanleitung



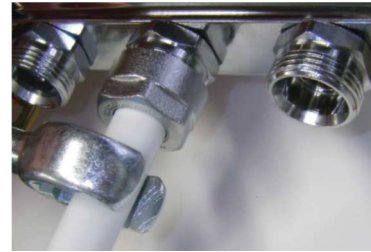
Das Rohr mit einem geeigneten Werkzeug schneiden, um einen schnellen und genauen Schnitt zu erhalten.



Das Rohr mit einem geeigneten Werkzeug schneiden, um einen schnellen und genauen Schnitt zu erhalten.



Der Verschraubungskörper ins Rohr einsetzen, mit der Spitze um Beachtung die zwei O-Ringe nicht zu beschädigen.



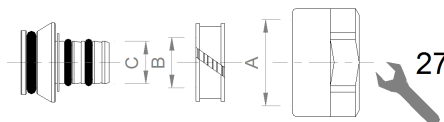
Mit der Hilfe von einem Schlüssel 27 mm. die Überwurfmutter bis zum Anschlag anschrauben.

### Technische Daten

- Druck max.16 bar
- Temperatur max. 90°C.
- Höchstprozensatz von Glykol 30%
- Für Heizungs- und Sanitäranlagen
- O-Ringe aus EPDM
- Ring aus PVC
- Empfohlenes Drehmoment
- Adapteranschluss 3/4" Eurokonus
- Montage mit Sechskantmutter 27 mm.
- Verchromte Überwurfmutter aus Messing CW617N UNI-EN12165
- Verschraubungskörper aus Messing CW617N UNI-EN12164
- Geschnittener Ring aus Messing CW617N UNI-EN12164
- Geliefert in Tüte von 2 Stück

### Abmessungen

Art. Nr.	Rohr
217T-14020	14x2
217T-16020	16x2
217T-16022	16x2,25
217T-17020	17x2
217T-18020	18x2
217T-20020	20x2
217T-20025	20x2,5



Art.	A	B	C
217T-14020	3/4"	Ø14,3	Ø9,8
217T-16020	3/4"	Ø16,3	Ø11,8
217T-16022	3/4"	Ø16,3	Ø11,4
217T-17020	3/4"	Ø17,3	Ø12,8
217T-18020	3/4"	Ø18,3	Ø13,8
217T-20020	3/4"	Ø20,3	Ø15,8
217T-20025	3/4"	Ø20,3	Ø14,8