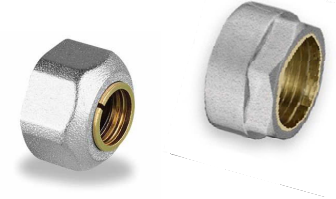


RACCORDO MONOBLOCCO PER TUBI IN RAME

Impiego

I raccordi monoblocco **te-sa Art. 208** per tubazioni in rame, sono stati progettati e realizzati per facilitare e velocizzare in modo sicuro i collegamenti a collettori di distribuzione, valvole da radiatore, raccorderia e componentistica di impianto. In questo raccordo l'anello tagliato di bloccaggio della tubazione è premontato sulla calotta permettendo di avere solo un componente da gestire in alternativa agli usuali tre presenti nei raccordi tradizionali (calotta, anello di ritenzione e guarnizione od anello O-ring). Nella serie 208 una speciale guarnizione, sagomata in funzione del diametro di tubo, assolve alla doppia funzione di tenuta idraulica e di riduzione della sede di collegamento. Per favorire il montaggio del raccordo anche in spazi ristretti (ove solitamente si hanno possibilità di manovra limitata), particolare attenzione è stata riposta nella progettazione della calotta. La serie con calotta filettata da 1/2" viene serrata con chiavi da 24 mm, mentre per la serie con calotta filettata da 3/4" viene impiegata una chiave da 27 mm.

Con il raccordo **208** il collegamento delle tubazioni è più rapido, sicuro ed agevolato rispetto a quello solitamente effettuato con usuali raccordi in tre pezzi.



Montaggio

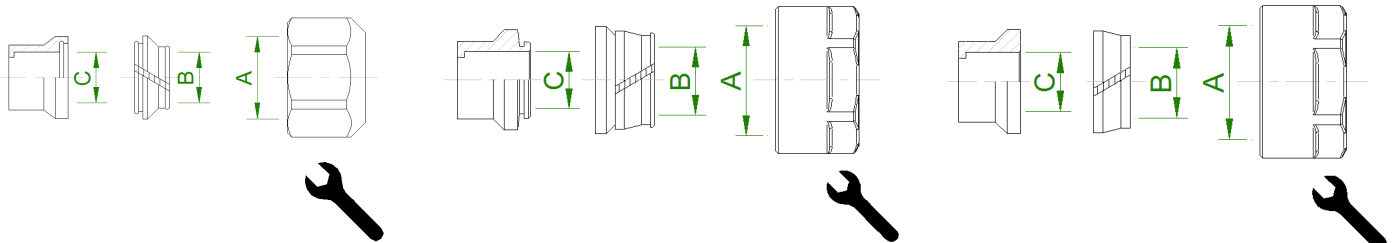
Tagliare il tubo di rame a misura con un opportuno tagliatubi a rotella in modo netto e perpendicolarmente al suo asse. Nel caso fosse necessario svasare esternamente il tubo eliminando eventuali base generatesi durante il taglio. Prima di procedere con l'inserimento del tubo di rame nel raccordo calibrarlo quanto possibile in modo da eliminare ovalizzazioni e mancanza di linearità della sua parte terminale (tenere in considerazione la parte da inserire nel raccordo ed un tratto aggiuntivo per consentire lo scorrimento della calotta in caso di smontaggio dell'adattatore).

Per i raccordi con calotta da 1/2" la profondità di inserimento è di 18 mm, mentre per i raccordi con calotta da 3/4" la profondità di inserimento è di 24 mm. Il montaggio del raccordo monoblocco può essere effettuato semplicemente inserendo a fondo la guarnizione del raccordo nell'attacco su cui deve essere collegato il tubo ed avvitando la calotta per poco più di un giro. In seguito infilare il tubo di rame sino a battuta nel raccordo e serrare a fondo la calotta. L'attacco di collegamento deve essere pulito e senza impurezze intruse. Una leggera lubrificazione dell'attacco con lubrificante siliconico prima dell'inserimento del raccordo ne facilita il montaggio.

Dati Tecnici

- Pressione massima 10 bar - Temperatura massima 90 °C
- Percentuale massima di glicole 30%
- Idoneo all'uso in impianti di riscaldamento e distribuzione di acqua per usi sanitari
- Guarnizione di tenuta in EPDM
- Montaggio con chiave 24 mm per 1/2" e 27 mm per 3/4"
- Coppia di serraggio consigliata 30÷40 Nm
- Per attacco adattatore da 1/2" sede 16 mm con smusso di imbocco e 3/4" Eurocono sede 18 mm
- Calotta in ottone CW617N UNI-EN12165
- Anello tagliato in ottone CW614N UNI-EN12164
- Misure 1/2"x10-12-14-15 monoblocco con calotta cromata
- Misure 3/4"x12-14-16 monoblocco con calotta nichelata
- Misure 1/2"x16 e 3/4"x15-18 in tre pezzi con calotta cromata

Dimensioni



Art.	A	B	C	🔑
208-04-10	1/2"	Ø10,2	Ø10	24
208-04-12	1/2"	Ø12,2	Ø12	24
208-04-14	1/2"	Ø14,2	Ø14	24
208-04-15	1/2"	Ø15,2	Ø15	24
208-04-16	1/2"	Ø16,2	Ø16	24

Art.	A	B	C	🔑
208-05-12	3/4"	Ø12,2	Ø12	27
208-05-14	3/4"	Ø14,2	Ø14	27
208-05-16	3/4"	Ø16,2	Ø16	27

Art.	A	B	C	🔑
208-05-15	3/4"	Ø15,2	Ø15	27
208-05-18	3/4"	Ø18,2	Ø18	27