

RIDUTTORE DI PRESSIONE


- Riduttore di pressione in ottone
- PN 15
- Pressione in uscita regolabile da 1 a 4 bar
- Funzionamento a pistone
- Sistema di compensazione della pressione
- Modello brevettato

Gamma prodotti
Art. 15-03 Riduttore di pressione in ottone – PN15 – DN 3/8"

Art. 15-04 Riduttore di pressione in ottone – PN15 - DN 1/2"

Art. 15-05 Riduttore di pressione in ottone – PN15 - DN 3/4"

Caratteristiche tecniche

I riduttori di pressione serie "15" sono adatti alla riduzione e al controllo della pressione in impianti aventi le seguenti caratteristiche:

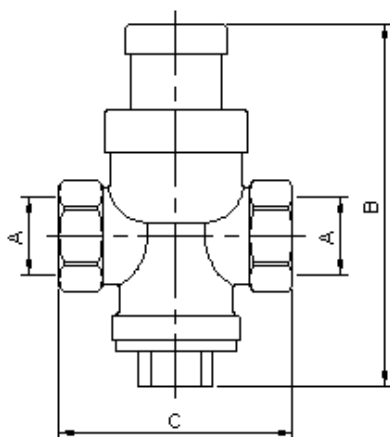
Campo di utilizzo

Massima pressione in entrata: 15 bar
 Campo di regolazione a valle: 1 - 4 bar
 Temperatura massima di utilizzo: 80°C
 Filettature di collegamento: ISO 228/1
 Fluidi conformi: Acqua, aria compressa
 Rapporto di riduzione garantito: 5 - 1

Elenco dei materiali

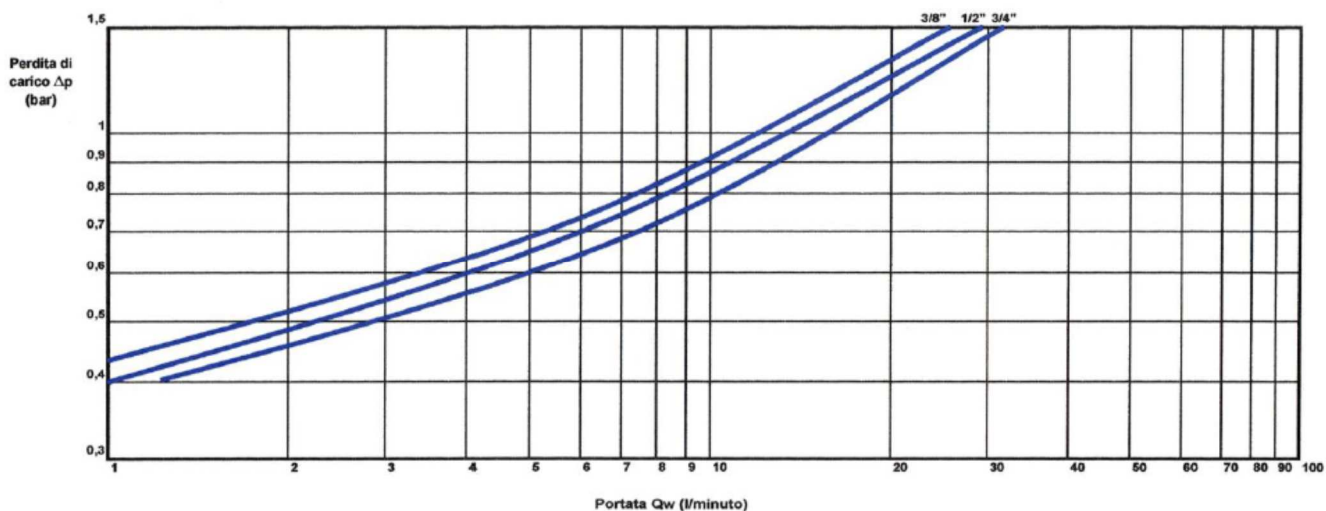
Corpo: Ottone CW617N UNI-EN12165
 Componenti interni: Ottone CW614N UNI-EN12164
 Sede di tenuta: Ottone CW617N UNI-EN12165
 Asta: Ottone CW614N UNI-EN12164
 O-Rings: NBR 70 Sh
 Particolari in plastica: Resina acetica

Date le ridotte dimensioni, i riduttori di pressione serie "15" sono ideali per l'inserimento in impianti idrici per singole utenze, impianti di carico boiler, impianti idraulici di macchine speciali con carico diretto dalla rete idrica.

Misure principali


Art.	A	B	C
15-03	3/8"	93	60
15-04	1/2"	93	60
15-05	3/4"	93	60

Diagramma di portata e perdita di carico



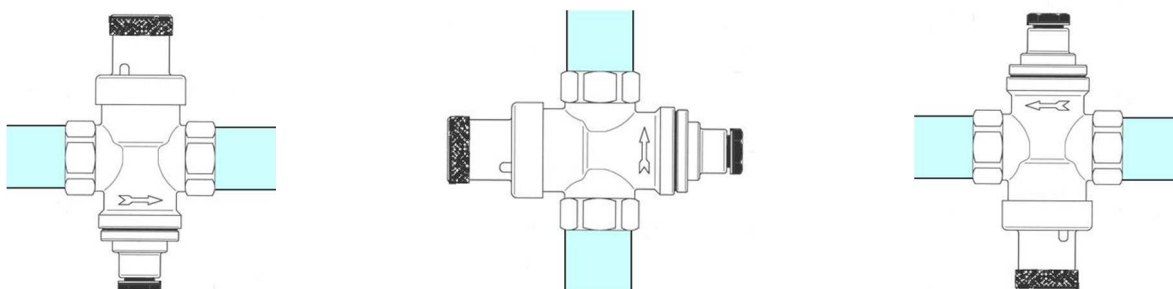
Portata ottimale

Al fine di ottimizzare la scelta del riduttore di pressione da installare in un impianto, consigliamo di seguire le indicazioni della tabella che segue in cui sono indicate le pressioni ideali di funzionamento dei riduttori serie "15"; i valori espressi sia in litri/minuto che in m³/ora rappresentano il campo di portata entro il quale si ottimizzano funzionamento, silenziosità e ridotta perdita di carico dei riduttori di pressione.

Modello	Misura	Portata ottimale l/min	Portata ottimale m ³ /ora
15-03	3/8"	8-12	0,5-0,7
15-04	1/2"	10-14	0,6-0,8
15-05	3/4"	12-16	0,7-0,9

Installazione

I riduttori di pressione serie "15" non risentono, nel loro funzionamento, della forza di gravità; possono, quindi, essere installati nell'impianto in qualsiasi posizione:



Il riduttore di pressione può essere danneggiato da impurità presenti nell'acqua; al fine di proteggere il riduttore e tutti gli apparecchi a valle nell'impianto consigliamo di installare un filtro autopulente a monte del riduttore di pressione. Nel caso di presenza di un boiler nell'impianto a valle, è possibile che si verifichino anomalie nel funzionamento del riduttore di pressione dovute all'incremento di pressione conseguente all'aumento di temperatura dell'acqua; installando un vaso di espansione tra boiler e riduttore di pressione viene eliminato questo problema. Si raccomanda infine di inserire nell'impianto un dispositivo anti colpo d'ariete al fine di evitare cedimenti nei componenti interni del riduttore di pressione.